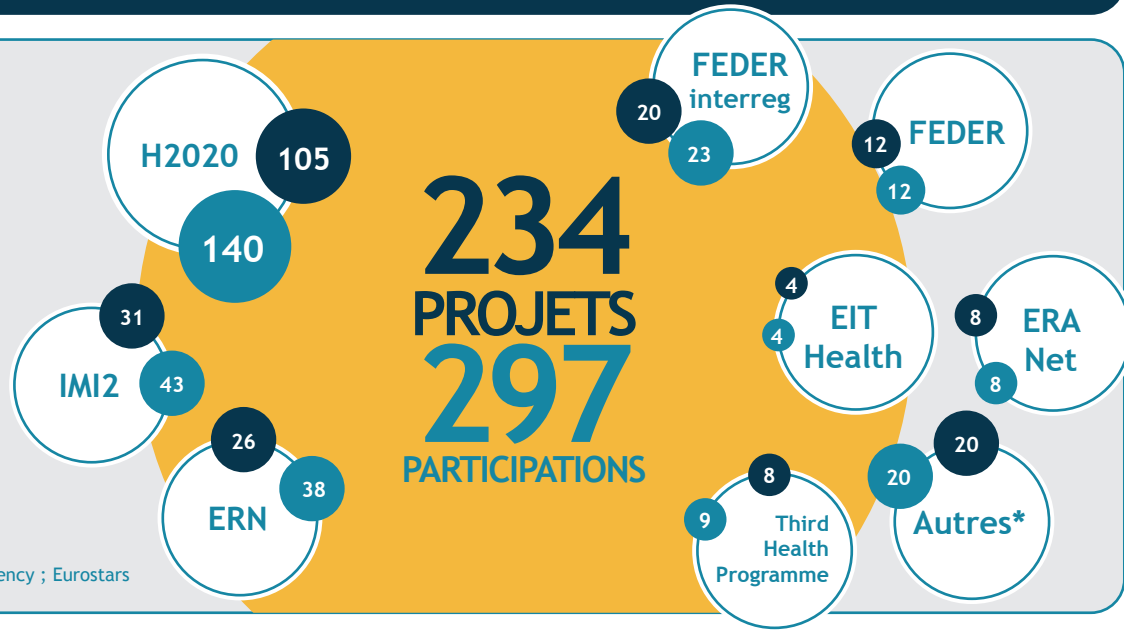


1

Nombre de projets et nombre de participations par programme

234 nouveaux projets européens impliquent des établissements, soit 297 participations. Souvent plusieurs établissements collaborent dans le même projet européen.

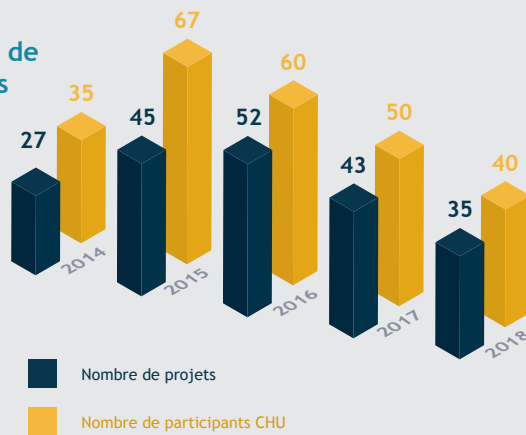


* JPI ; Erasmus ; EJP ; European Medicines Agency ; Eurostars

2

Evolution du nombre de projets dans le temps

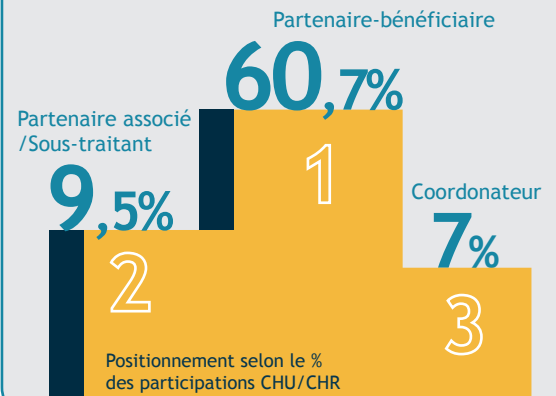
Les établissements sont très présents dans les projets européens. Le ralentissement récent ne doit pas décourager la participation des équipes aux appels à propositions européens. Au contraire, l'expertise accumulée au niveau national doit permettre à tous de franchir les étapes pour gagner plus de projets.



3

Répartition des projets selon le positionnement

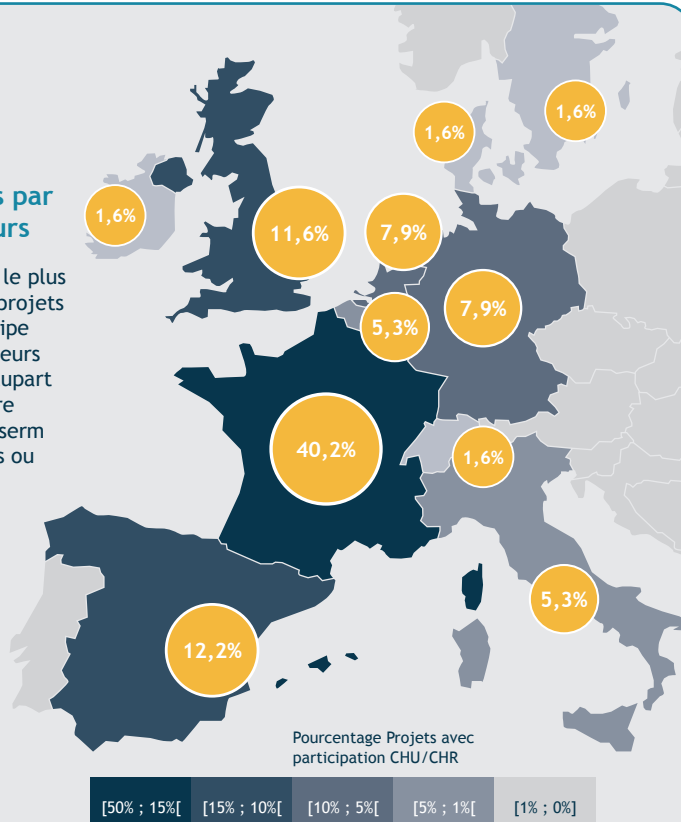
La majorité des établissements participent à un projet européen en tant que "partenaire-bénéficiaire" (3 fois sur 5). Trop rarement encore en tant que coordinateur (22 projets sur la période). La moitié des projets avec une collaboration CHU/CHR a moins de 12 partenaires associés.



4

Nombre de projets par pays coordonnateurs

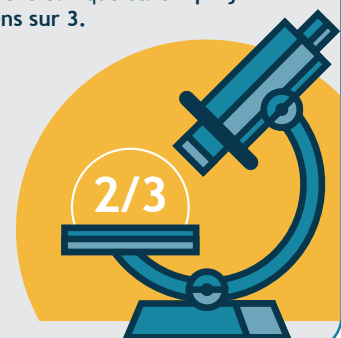
Les établissements sont le plus souvent partenaires de projets coordonnés par une équipe française. Les coordinateurs de ces projets sont la plupart du temps un autre centre hospitalier (40 fois), l'Inserm (30 fois), des universités ou des sociétés privées.



5

Etudes cliniques et projets européens

Les centres hospitaliers participent à un projet européen autour de tâches liées à la recherche clinique dans 2 projets européens sur 3.



6

Promotion des études cliniques dans les projets européens

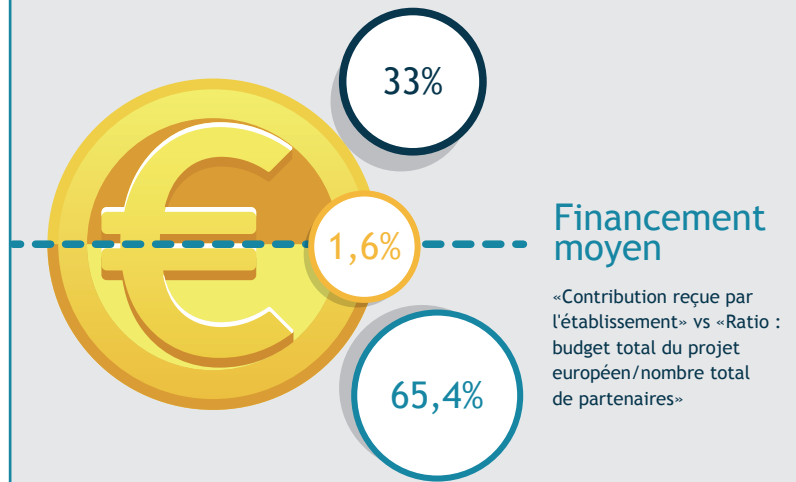
Pour les projets européens auxquels les EPS participent et qui contiennent au moins un essai clinique, la promotion (ou la délégation de promotion pour la France) est assurée par un EPS dans 54% des cas.



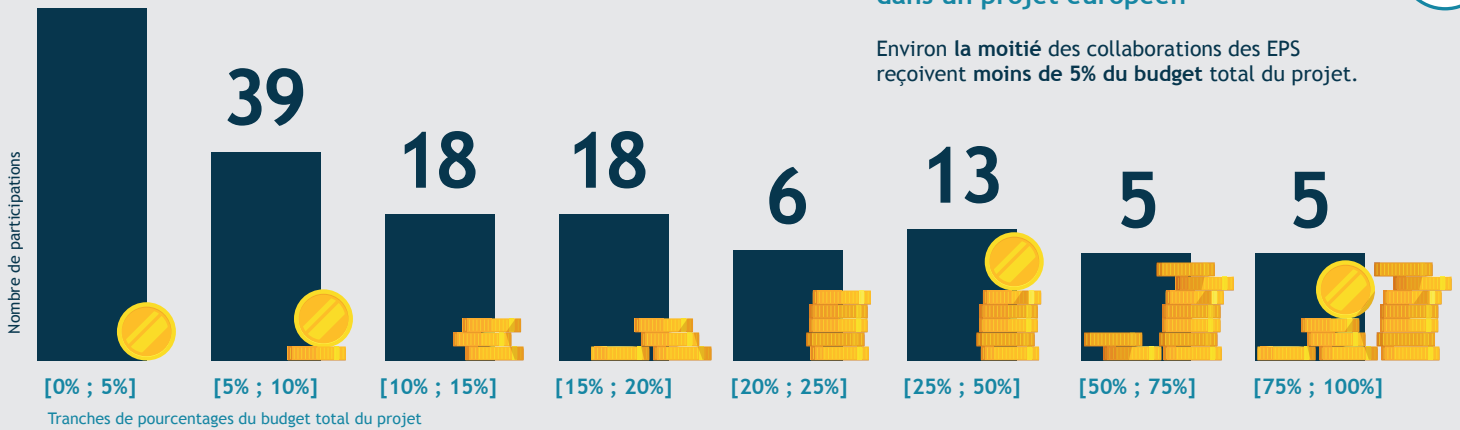
7

Contribution au titre des projets européens

Dans 1 projet sur 3 le partenaire hospitalier reçoit une part de financement supérieure à la moyenne sur ce projet.



87



Part budgétaire d'un centre dans un projet européen

Environ la moitié des collaborations des EPS reçoivent moins de 5% du budget total du projet.

8

Top 20 des thématiques des projets

Chaque projet a été qualifié selon deux à trois thématiques majeures, de manière à mettre en évidence l'éventail des sujets abordés dans les projets européens portés par les établissements.

9



Sources des données :

> E-corda (Mars 2019)
> Enquête CNCR auprès de ses membres (Mars 2019)

PS: Outre le premier indicateur «Nombre de projets et nombre de participations par programme », les autres indicateurs ne tiennent pas compte des ERN.

(1) Pour une lecture facilitée, les CHU/CHR et CH sont désignés par « EPS » et « Les établissements » dans l'ensemble du document.